



**Induvac BV**  
Postbus 689  
2700 AR Zoetermeer  
info@induvac.com  
www.induvac.com

## VC 316-920



# Zijkanaalventilatoren

De standaard VACOM<sup>®</sup> zijkanaalventilatoren zijn opgebouwd uit een aluminium huis met concentrische waaier of rotor, waarbij de waaier direct op de motoras is gemonteerd. Deze waaier draait met een kleine speling contactvrij in het stator huis. De grotere modellen zijn uitgerust met een gietijzeren behuizing. De pomp wordt niet gesmeerd en er wordt dus absoluut olievrij een drukverschil gecreëerd (onder- of overdruk). Kenmerkend voor de VACOM<sup>®</sup> zijkanaalventilator zijn de eenvoud van de constructie, de betrouwbare werking en het minimale onderhoud. De lagering van de waaier is geïnstalleerd in het voordeksel van de zijkanaalventilator. Deze constructie garandeert een eenvoudige demontage en montage van de lagers. Met VACOM<sup>®</sup> zijkanaalventilatoren kunnen drukverschillen tot wel 700 mbar worden bereikt, met capaciteiten tot 2000 m<sup>3</sup>/u.



Enkele kenmerken van de VACOM<sup>®</sup> zijkanaalventilatoren zijn:

- Leverbaar uit voorraad
- Nagenoeg onderhoudsvrij
- Gunstig energieverbruik
- Olie vrij compressie, dus geen vervuiling van het medium
- Uitgevoerd in aluminium, dus een laag gewicht en een hoge corrosie bestendigheid.

Technische gegevens	VC 316-920
Maximale capaciteit	1110 m <sup>3</sup> /u
Maximale overdruk	370 mbar
Maximale onderdruk	420 mbar
Geïnstalleerd vermogen	16,5 kW
Voltage	400-690 V
Geluidsniveau	74 dB(A)
Gewicht	197 kg
Aansluiting	4" G

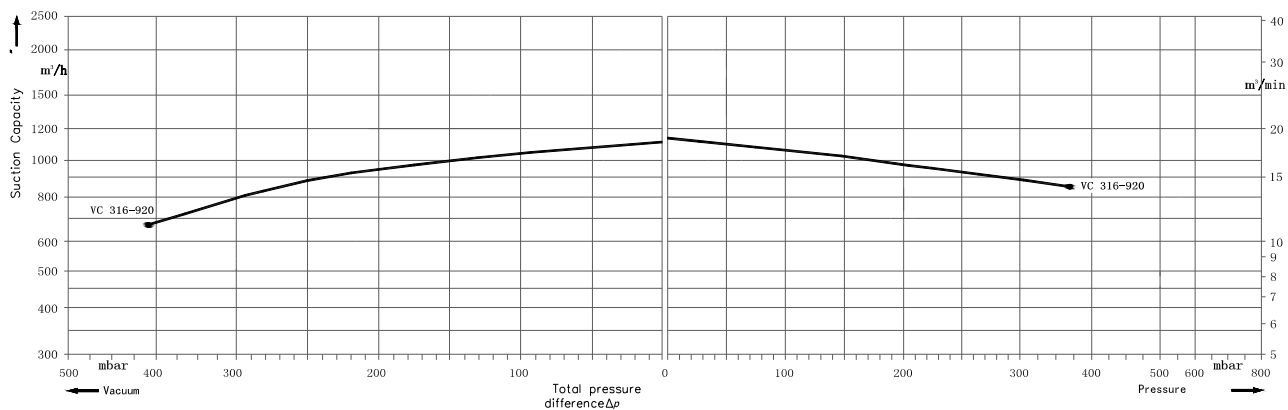




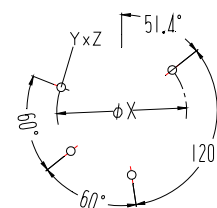
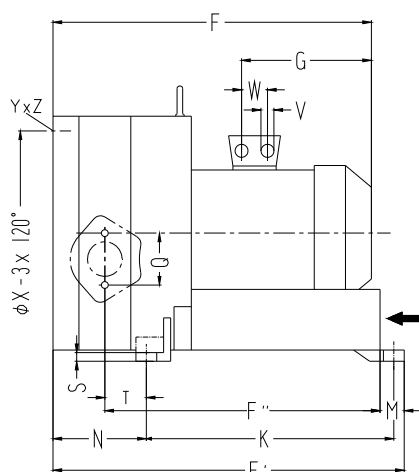
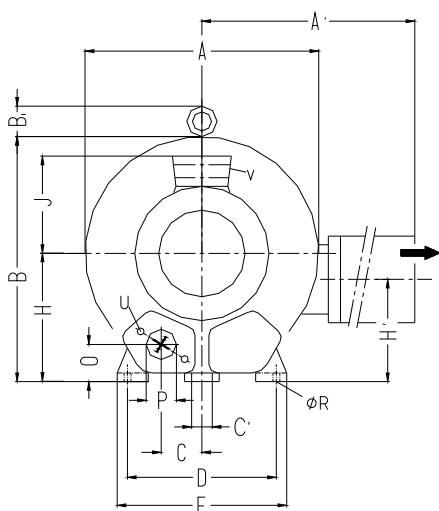
**Induvac BV**  
Postbus 689  
2700 AR Zoetermeer  
info@induvac.com  
www.induvac.com



# Zijkanaalventilatoren



Curves zijn geldig voor droge lucht, met een temperatuur van 15°C aan de inlaat en een druk van 1013 mbar(a) aan de inlaat of uitlaat aansluiting (voor respectievelijk over- of onderdruk toepassing). De tolerantie op capaciteit bedraagt +/- 10%.



**VC 316-920**

A	A'	B	B <sub>1</sub>	C	C'	D	E	F	F'	F''	G	H	H'	J
615	780	607	16	103,5	15	360	415	752	786	634	345	300	234	197
K	M	N	O	ØP	Q	ØR	S	T	U	V	W	ØX	YxZ	
533	39	230	92	100	150	15	21	117	M12x30	4xM40x1,5	54	490	M12x30	

