

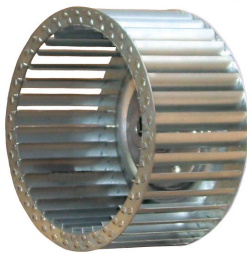
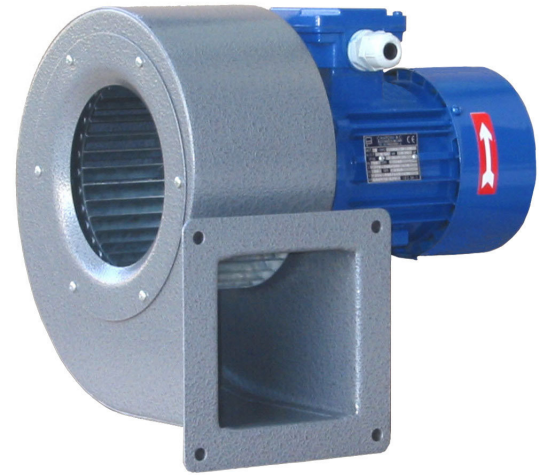


**Induvac BV**  
Postbus 689  
2700 AR Zoetermeer  
info@induvac.com  
www.induvac.com

## **Model: U/HC** **Lage druk ventilator**



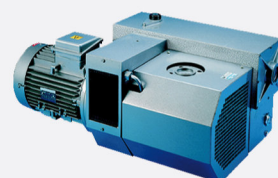
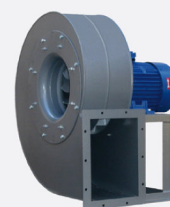
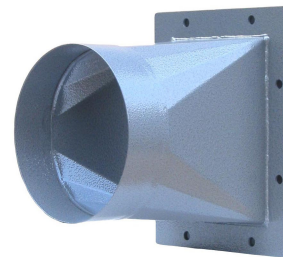
De industriële ventilatoren van Induvac bestaan uit een robuust uit staal vervaardigd ventilatorhuis in een gefelste of gelaste uitvoering. De waaier is uit staal vervaardigd en wordt geleverd in een gelaste uitvoering. Andere materiaalsoorten zoals RVS 304 zijn tegen een meerprijs leverbaar. De schoepen zijn afhankelijk van de toepassing voorwaarts of achterwaarts gebogen en zijn statisch en dynamisch uitgebalanceerd. De ventilatoren zijn uitvoerig getest, hebben een uitzonderlijk hoog rendement en zijn bijzonder stil. Alle gebruikte motoren zijn flens- of voetmotoren met een minimale beschermklasse IP55 en conform UNEL en IEC. De ventilatoren worden afgewerkt met een speciale robuuste coating wat voor een nette uitstraling zorgt. Induvac ventilatoren staan voor betrouwbaarheid, een hoog rendement en een geruisloze werking.



De ventilatoren van het type U/HC zijn ontworpen voor het afvoeren van zuivere of licht met stof beladen lucht. De ventilatoren zijn uitgevoerd met een zogenaamde "Sirocco" waaier die direct op de motoras gemonteerd is. De maximaal toegestane luchttemperatuur bedraagt 80° C. Optioneel kan de U/HC ventilator echter aangepast worden voor hogere lucht temperaturen.

Induvac levert een breed programma aan interessante accessoires voor haar ventilatoren:

- Aanzuigfilters
- Geluiddempers
- Beschermroosters
- Verlopen van vierkant naar rond
- Condensafvoeren
- Trillingsdempers
- Vlinderkleppen
- Soepele moffen





# Industriële ventilatoren

**Induvac BV**  
Postbus 689  
2700 AR Zoetermeer  
info@induvac.com  
www.induvac.com

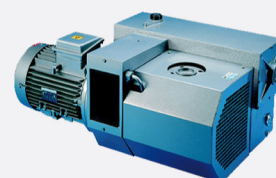
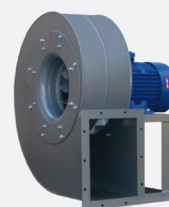


Ventilator	Motor				CAPACITEIT m <sup>3</sup> /h																dB(A)	
	Type	Hp	Kw	rpm	TOTAAL DRUK mmH <sub>2</sub> O																2400	2200
																					2000	1900
U/IHC 102	50	0,12	0,09	2800	23	22	23	23	22	22	22	22	22	22	22	22	22	22	22	22	22	22
U/IHC 122	56A2	0,12	0,09	2800		36	35	36	37	38	35	32	30	28								
U/IHC 142	63A2	0,25	0,18	2800		43	42	43	43	44	44	44	44	44	42	36						
U/IHC 152	63B2	0,35	0,25	2800				50	50	50	51	54	56	58	60	58	56	54	52			
U/IHC 161	71A2	0,50	0,37	2800					67	66	64	66	68	71	73	79	80	80	80			
U/IHC 162	71B2	0,75	0,55	2800					67	66	64	66	68	71	73	79	80	80	80	71		
U/IHC 181	80A2	1,00	0,75	2850							88	86	86	86	87	88	89	91	92	94	97	
U/IHC 182	80B2	1,50	1,10	2850							88	86	86	86	87	88	89	91	92	94	96	89
U/IHC 201	80B2	1,50	1,10	2850									125	124	124	124	124	125	127	128	130	143
U/IHC 202	90S2	2,00	1,50	2850									125	124	124	124	124	125	127	128	130	145
U/IHC 164	63A4	0,17	0,12	1400		21	21	20	20	21	21	21	21	20	20	19	17					
U/IHC 184	63B4	0,25	0,18	1400				29	28	28	29	29	29	29	29	29	27	25				
U/IHC 204	71A4	0,35	0,25	1400					36	36	35	35	34	34	35	36	36	37	37	34	31	

Tolerantie op capaciteit ± 5%

Tolerantie op geluidsdruk + 3 dB(A)

Buiten bereik

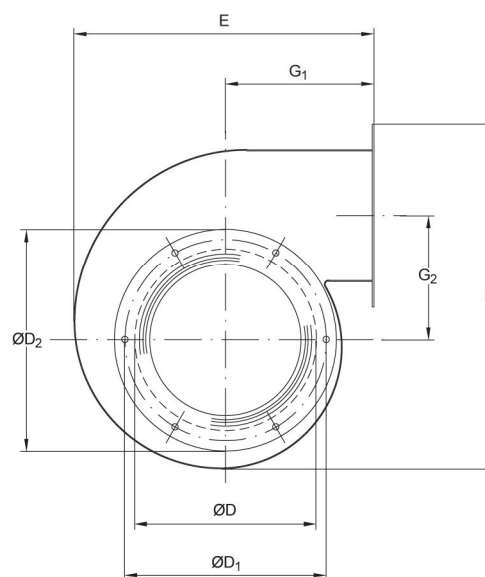
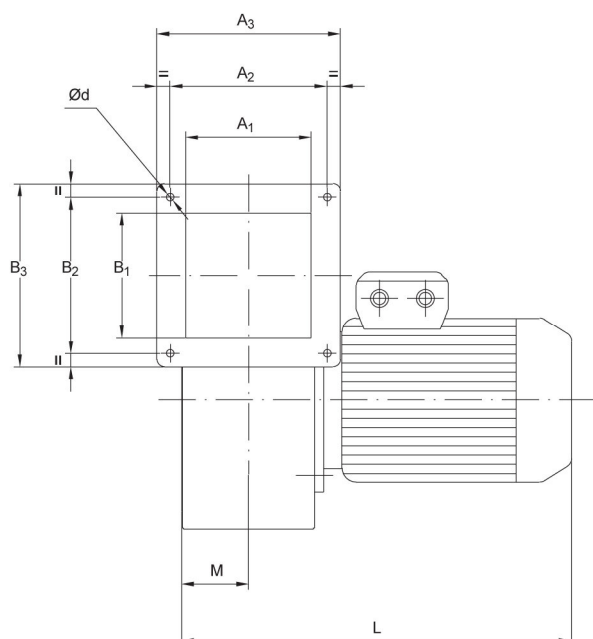




**Induvac BV**  
Postbus 689  
2700 AR Zoetermeer  
info@induvac.com  
www.induvac.com



# Industriële ventilatoren



	A <sub>1</sub>	B <sub>1</sub>	A <sub>2</sub>	B <sub>2</sub>	A <sub>3</sub>	B <sub>3</sub>	ød	øD	øD <sub>1</sub>	øD <sub>2</sub>	E	F	G <sub>1</sub>	G <sub>2</sub>	L	M	kg
U/HC 102	60	60	76	76	90	90	7	90	109	120	158	180	79	68	217	33	2,3
U/HC 122	80	80	96	96	115	115	8,2	119	136	150	205	238	93	84	254	43	4,2
U/HC 142	90	90	112	112	130	130	8,2	129	155	170	219	252	109	92	271	48	5,6
U/HC 152	108	108	137	137	160	160	8,2	150	175	190	252	290	129	98	301	57	7,1
U/HC 161	108	108	137	137	160	160	8,2	148	175	190	252	290	129	98	306	57	8,1
U/HC 162															329		9
U/HC 164															290		7,1
U/HC 181	118	118	147	147	170	170	8,2	169	200	215	288	334	142	118	341	63	11,7
U/HC 182															358		13,2
U/HC 184															313		7,8
U/HC 201	137	137	171	171	200	200	8,2	189	220	242	327	376	162	136	377	73	15,9
U/HC 202															400		21
U/HC 204															337		9,7

Afmetingen in mm

Druk- en typefouten voorbehouden. De specificaties op dit blad zijn gebaseerd op lucht van 15° C en een barometrische druk van 760 mmHg ( soortelijk gewicht van lucht= 1,226 Kg/m<sup>3</sup>)

