



Induvac BV
Postbus 689
2700 AR Zoetermeer
info@induvac.com
www.induvac.com

VC 330-710
VC 340-710



Zijkanaalventilatoren

De standaard VACOM[®] zijkanaalventilatoren zijn opgebouwd uit een aluminium huis met concentrische waaier of rotor, waarbij de waaier direct op de motoras is gemonteerd. Deze waaier draait met een kleine speling contactvrij in het stator huis. De grotere modellen zijn uitgerust met een gietijzeren behuizing. De pomp wordt niet gesmeerd en er wordt dus absoluut olievrij een drukverschil gecreëerd (onder- of overdruk). Kenmerkend voor de VACOM[®] zijkanaalventilator zijn de eenvoud van de constructie, de betrouwbare werking en het minimale onderhoud. De lagering van de waaier is geïnstalleerd in het voordeksel van de zijkanaalventilator. Deze constructie garandeert een eenvoudige demontage en montage van de lagers. Met VACOM[®] zijkanaalventilatoren kunnen drukverschillen tot wel 700 mbar worden bereikt, met capaciteiten tot 2000 m³/u.



Enkele kenmerken van de VACOM[®] zijkanaalventilatoren zijn:

- Leverbaar uit voorraad
- Nagenoeg onderhoudsvrij
- Gunstig energieverbruik
- Olie vrij compressie, dus geen vervuiling van het medium
- Uitgevoerd in aluminium, dus een laag gewicht en een hoge corrosie bestendigheid.

Technische gegevens	VC 330-710	VC 340-710
Maximale capaciteit	318 m ³ /u	318 m ³ /u
Maximale overdruk	290 mbar	330 mbar
Maximale onderdruk	270 mbar	290 mbar
Geïnstalleerd vermogen	3,0 kW	4,0 kW
Voltage	230-400 V	400-690 V
Geluidsniveau	69 dB(A)	69 dB(A)
Gewicht	36 kg	40 kg
Aansluiting	2 " G	2 " G

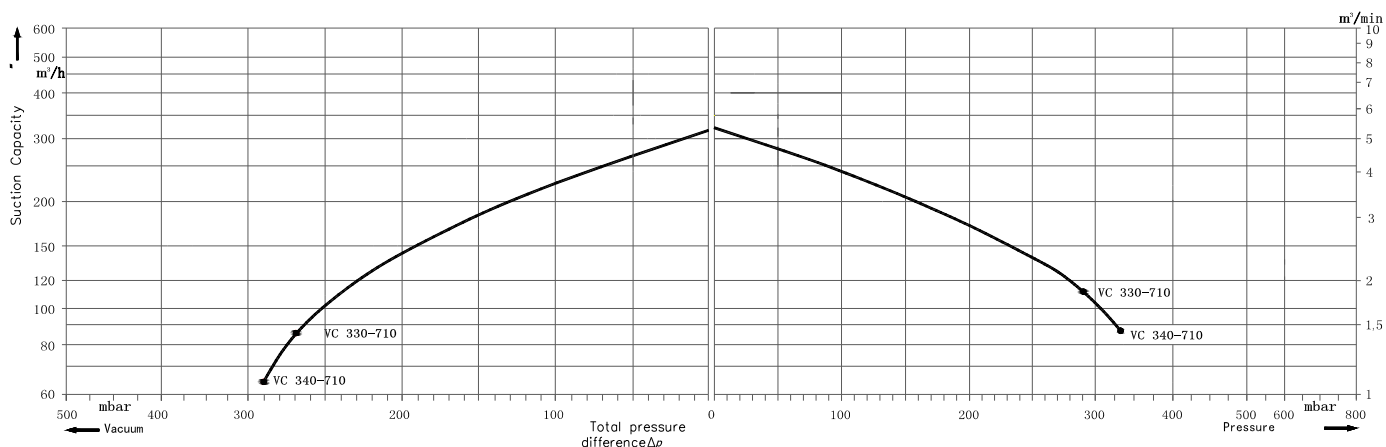




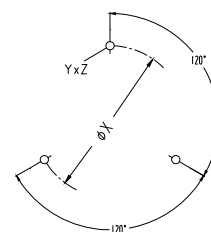
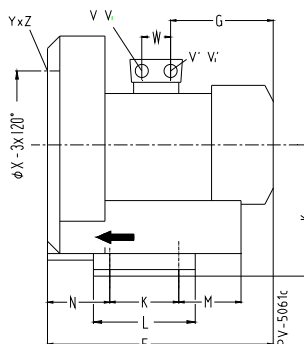
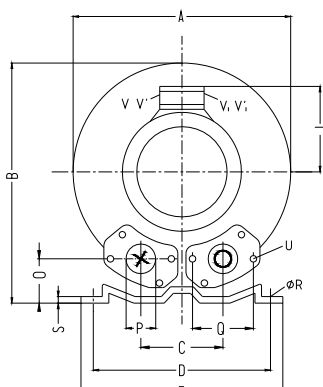
Induvac BV
Postbus 689
2700 AR Zoetermeer
info@induvac.com
www.induvac.com



Zijkanaalventilatoren



Curves zijn geldig voor droge lucht, met een temperatuur van 15°C aan de inlaat en een druk van 1013 mbar(a) aan de inlaat of uitlaat aansluiting (voor respectievelijk over- of onderdruk toepassing). De tolerantie op capaciteit bedraagt +/- 10%.



VC 330-710 / VC 340-710

A	B	C	D	E	F	G	H	J	K	L	M	N	O
382	384	125	290	325	409/432	188/209	197	135/148	140	180	84	109	54
P	Q	Ø R	S	U	V (1~)	V' (1~)	V ₁ (3~)	V' ₁ (3~)	YxZ	Ø X	W		
55	83	15	4,5	M8x17	M32x1,5	M32x1,5	M32x1,5	M32x1,5	M10x20	240	42		

