



**Induvac BV**  
Postbus 689  
2700 AR Zoetermeer  
info@induvac.com  
www.induvac.com

## **VC 355-810 IE2** **VC 375-810 IE2**



### Zijkanaalventilatoren

De standaard VACOM<sup>®</sup> zijkanaalventilatoren zijn opgebouwd uit een aluminium huis met concentrische waaier of rotor, waarbij de waaier direct op de motoras is gemonteerd. Deze waaier draait met een kleine speling contactvrij in het stator huis. De grotere modellen zijn uitgerust met een gietijzeren behuizing. De pomp wordt niet gesmeerd en er wordt dus absoluut olievrij een drukverschil gecreëerd (onder- of overdruk). Kenmerkend voor de VACOM<sup>®</sup> zijkanaalventilator zijn de eenvoud van de constructie, de betrouwbare werking en het minimale onderhoud. De lagering van de waaier is geïnstalleerd in het voordeksel van de zijkanaalventilator. Deze constructie garandeert een eenvoudige demontage en montage van de lagers. Met VACOM<sup>®</sup> zijkanaalventilatoren kunnen drukverschillen tot wel 700 mbar worden bereikt, met capaciteiten tot 2000 m<sup>3</sup>/u.



Enkele kenmerken van de VACOM<sup>®</sup> zijkanaalventilatoren zijn:

- Leverbaar uit voorraad
- Nagenoeg onderhoudsvrij
- Gunstig energieverbruik
- Olie vrij compressie, dus geen vervuiling van het medium
- Uitgevoerd in aluminium, dus een laag gewicht en een hoge corrosie bestendigheid.

Technische gegevens	VC 355-810	VC 375-810
Maximale capaciteit	530 m <sup>3</sup> /u	530 m <sup>3</sup> /u
Maximale overdruk	280 mbar	410 mbar
Maximale onderdruk	300 mbar	320 mbar
Geïnstalleerd vermogen	5,5 kW IE2	7,5 kW IE2
Voltage	400-690 V	400-690 V
Geluidsniveau	70 dB(A)	70 dB(A)
Gewicht	63 kg	66 kg
Aansluiting	2 ½ " G	2 ½ " G

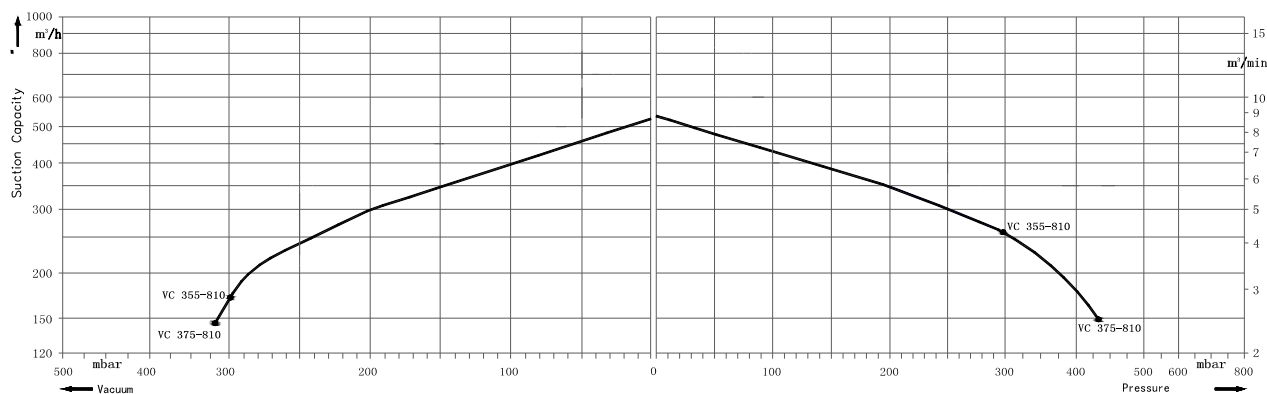




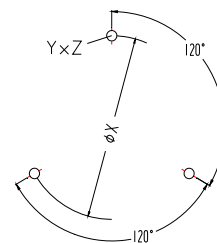
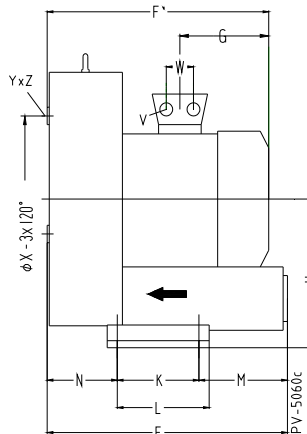
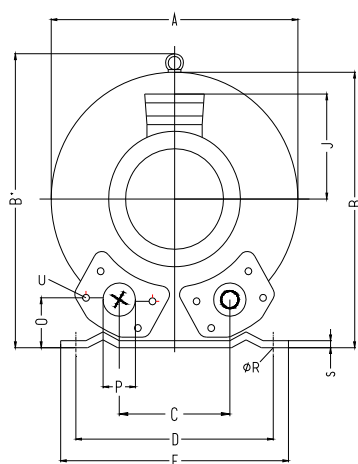
**Induvac BV**  
Postbus 689  
2700 AR Zoetermeer  
info@induvac.com  
www.induvac.com



# Zijkanaalventilatoren



Curves zijn geldig voor droge lucht, met een temperatuur van 15°C aan de inlaat en een druk van 1013 mbar(a) aan de inlaat of uitlaat aansluiting (voor respectievelijk over- of onderdruk toepassing). De tolerantie op capaciteit bedraagt +/- 10%.



**VC 355-810 / VC 375-810**

A	A'	B	B'	C	D	E	F	F'	G	H	H'	J	K
451		461	509	152	356	394	433	477	226	240		167	170
L	M	N	N'	O	Ø P	Ø R	S	V	W	Ø X	YxZ		
217	140	124		65	G 2 1/2	15	6	4 x M32x1,5	42	286	M12x20		

